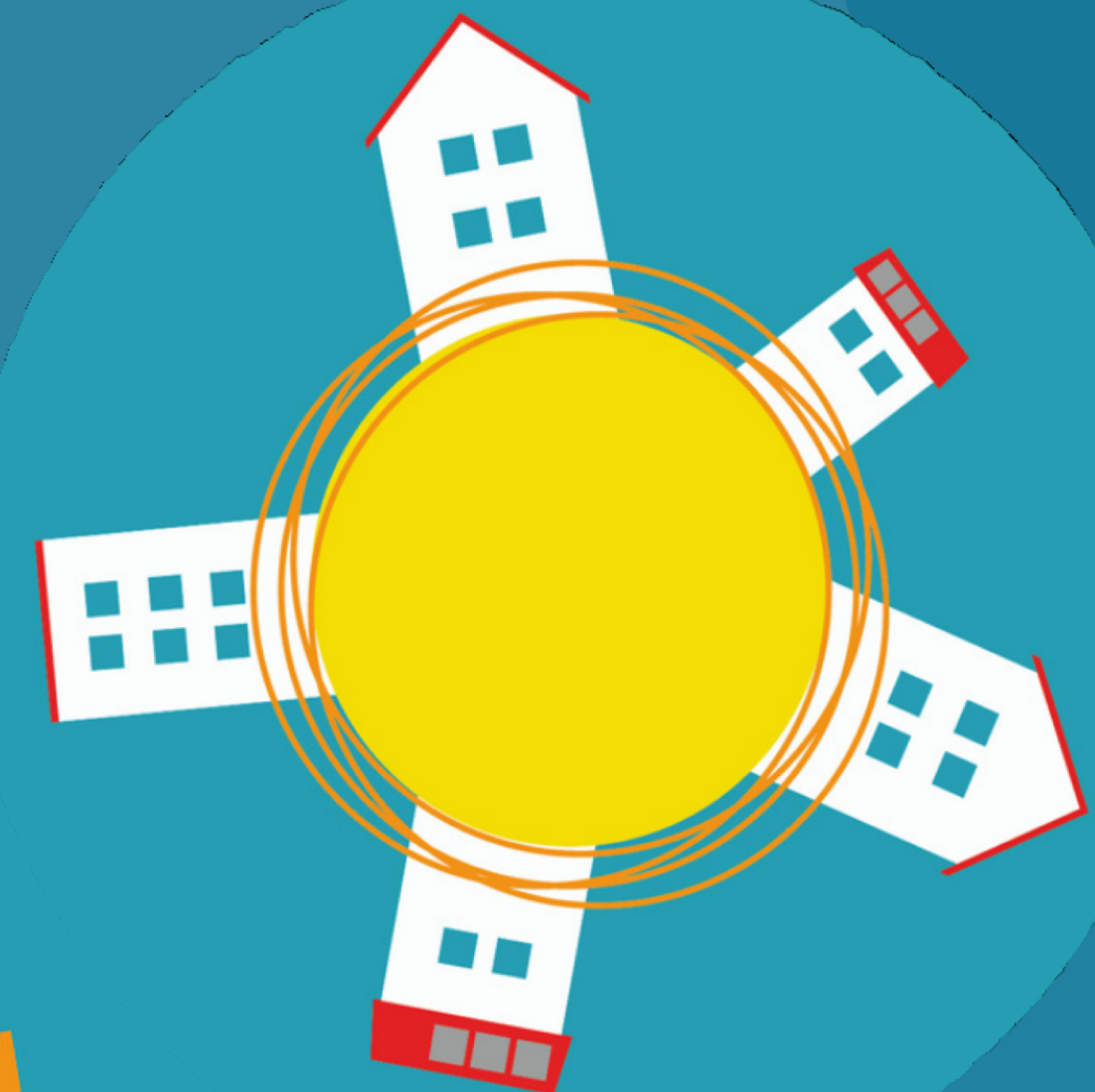
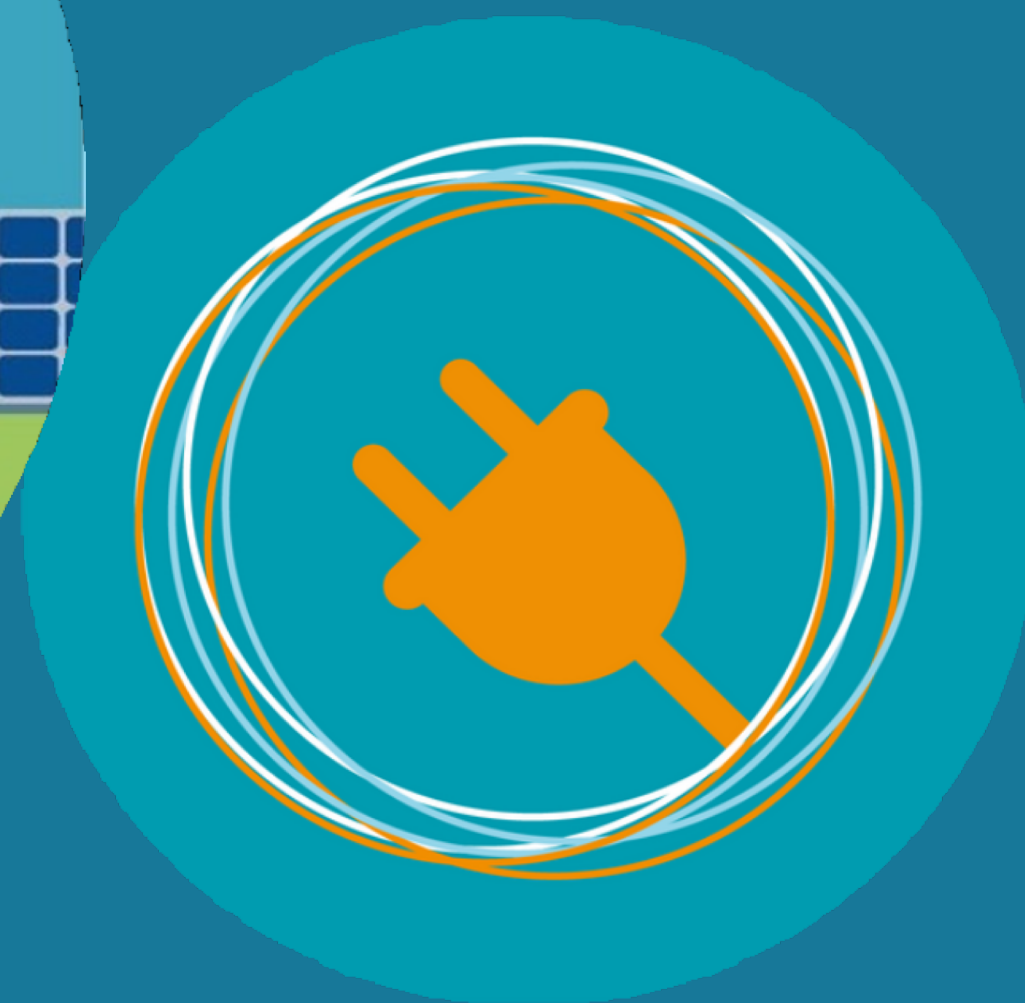




**è nostra**  
L'ENERGIA BUONA



**Comunità energetiche rinnovabili:  
i cittadini energetici e la transizione giusta**



è

## La cooperativa è nostra

Produce e fornisce **energia 100% rinnovabile, etica e sostenibile**



  
promotore e garante  
di un **nuovo modello di  
relazione tra i protagonisti  
della transizione energetica**

Realizza nuovi **impianti  
rinnovabili collettivi**  
grazie ai soci sovventori



Fornisce **servizi** e  
soluzioni per il risparmio  
energetico



Formazione **e informazione**  
per mitigare la povertà  
energetica migliorare la  
consapevolezza



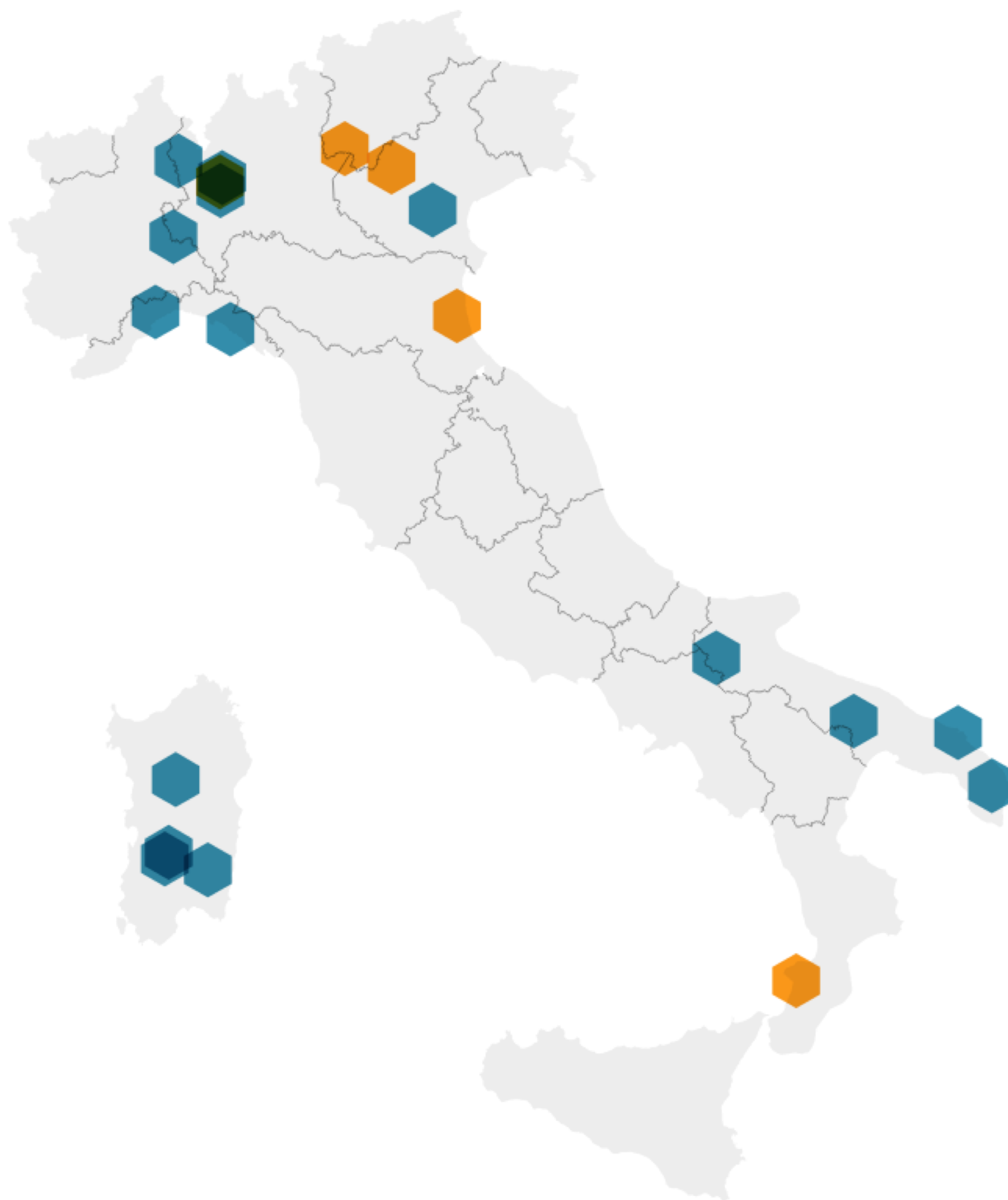
Attiva **comunità  
energetiche rinnovabili** e  
configurazioni di  
**autoconsumo collettivo**







# Progetti di comunità energetiche in corso supportati da ènostra



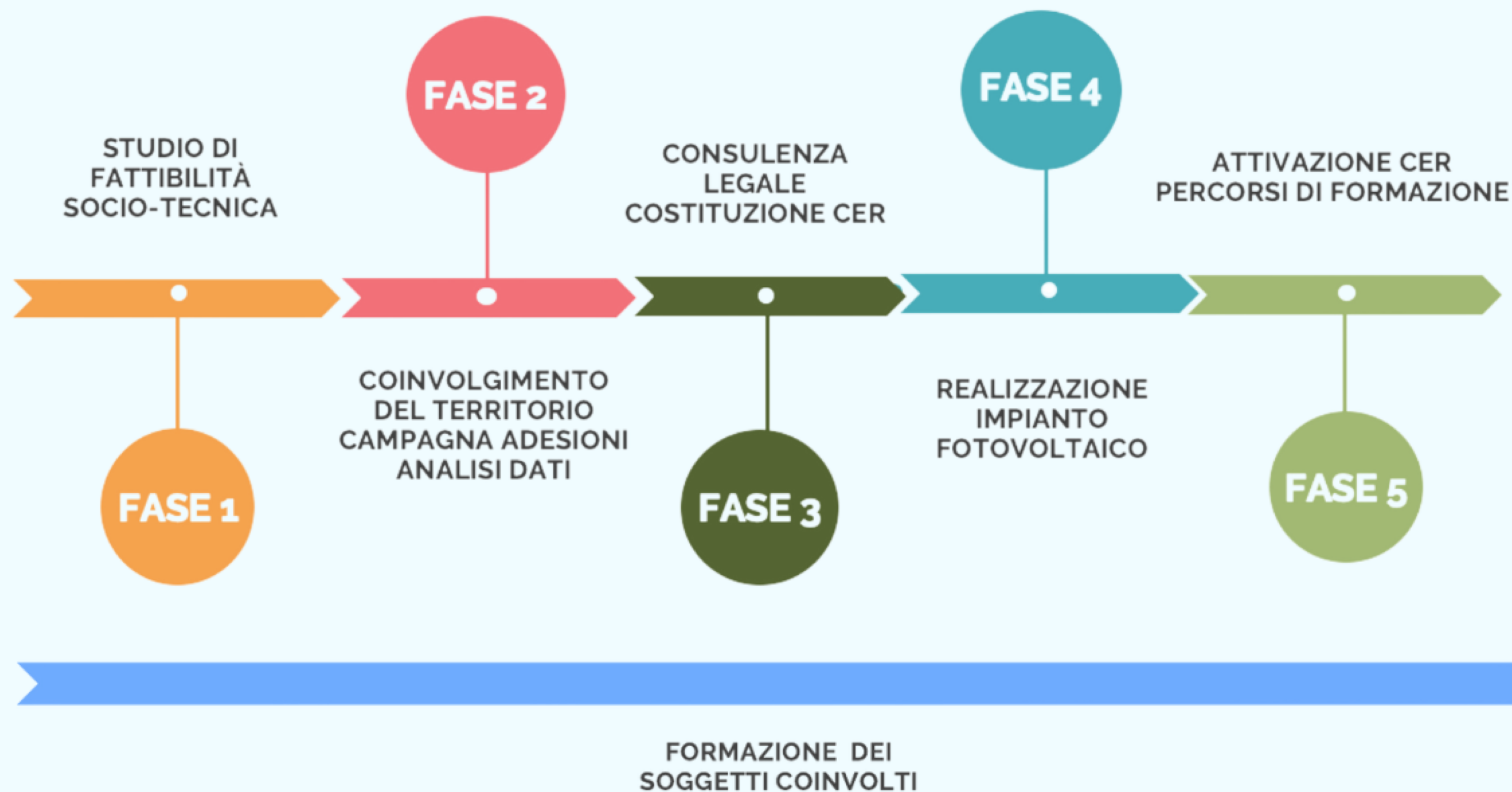
## Soggetti proponenti

- Agenda 21 Laghi (VA)
- Comune di Albignasego (PD)
- Comune di Ballao (SU)
- Comune di Biccari (FG)
- Comune di Bolotana (NU)
- Comune di Brindisi (BR)
- Comune di Melpignano (LE)
- Provincia Monza Brianza (MB)
- Comune di Santeramo in Colle (BA)
- Comune di Sestri Levante (GE)
- Comune di Stella (SV)
- Comune di Torreberetti e Castellaro (PV)
- Comune di Ussaramanna (SU)
- Comune di Villanovaforru (SU)
- Politecnico di Milano (MI)
- Powersafe srl (RC)
- Cooperativa So.L.E. (TN)
- Uniabita Soc. Coop. (MI)
- Ecovillaggio Corte del Vento (VI)
- Legacoop Romagna (RA)



è

## Fasi realizzative di una CER





# è La Comunità energetica di Ussaramanna (SU)



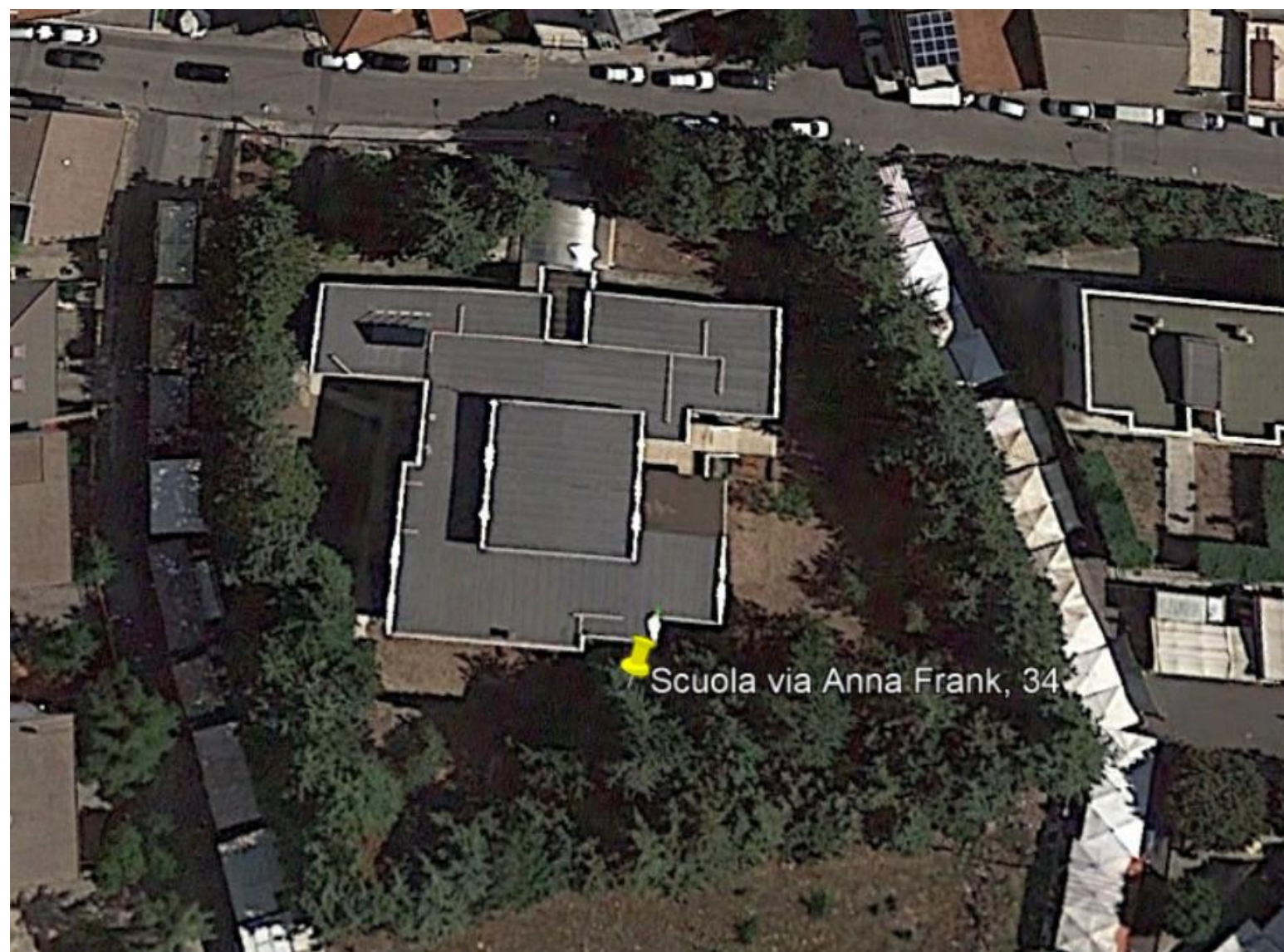
- Obiettivo: ridurre spesa energetica di famiglie e PMI
- Luglio 2021: Assemblea costitutiva CER in forma di ETS
- 62 soci fondatori (famiglie e imprese)
- Impianto su tetto Centro Accoglienza Straordinaria (60 kWp)
- CER divenuto soggetto da consultare in tema di politiche energetiche territoriali
- Prossimo step: progetto Life; stimolare investimenti privati; promuovere cooperativa di comunità; attivazione di ulteriori servizi.







## La comunità energetica di Santeramo in Colle (BA)



- Comune di 25.688 abitanti in provincia di Bari
- Protagonisti: Comune, famiglie, imprese, case popolari
- Obiettivo: ridurre la bolletta energetica dei cittadini e delle imprese che partecipano alla CER e contrastare la povertà energetica
- Impianto fotovoltaico di 42 kWp già realizzato a copertura della scuola di Via Anna Frank (in attesa di allaccio)
- Realizzato ciclo di sportelli settimanali con gazebo nel quartiere interessato per informare cittadini e raccogliere preadesioni
- Preadesioni: 25 utenze (tra cui un panificio e un hotel)
- 6 giugno 2022: assemblea costitutiva CER (22 soci fondatori)



# è Impianto della Comunità energetica di Torre Beretti e Castellaro

- Comune di 510 abitanti in provincia di Pavia
- Protagonisti: Comune e famiglie
- Obiettivo: ridurre la bolletta energetica e combattere povertà energetica
- Evento lancio: 6 settembre 2022
- Preadesioni: 38 famiglie
- FV 19 kWp già allacciato presso Centro Sportivo
- In fase di registrazione accumulo da 36 kWh (per autoconsumo fisico)
- 2° FV da 14 kW in realizzazione su ex scuola primaria
- Previsti ulteriori FV tramite accesso a bandi





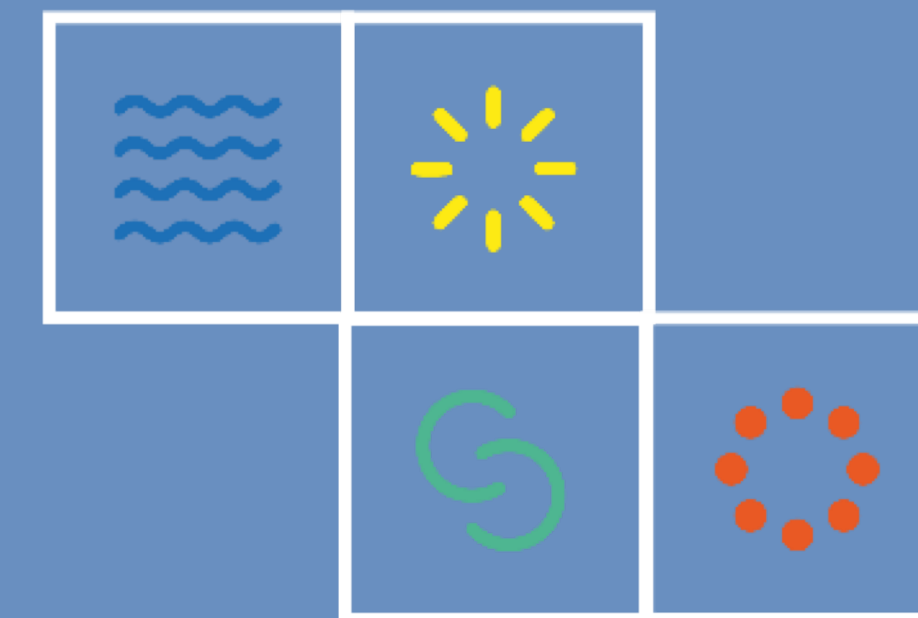
# è Le due nuove iniziative per sostenere le comunità energetiche





## è Attività chiave

- 1 RACCOLTA DATI E ANALISI  
(ENERGY COMMUNITIES & QUADRO LEGALE)
- 2 ASSISTENZA TECNICA  
(ASSISTENZA TECNICA DIRETTA, GEMELLAGGI, CAPACITY-BUILDING)
- 3 VALUTAZIONE DELL'IMPATTO
- 4 STRUMENTI &  
BEST PRACTICES



ENERGY  
COMMUNITIES  
REPOSITORY



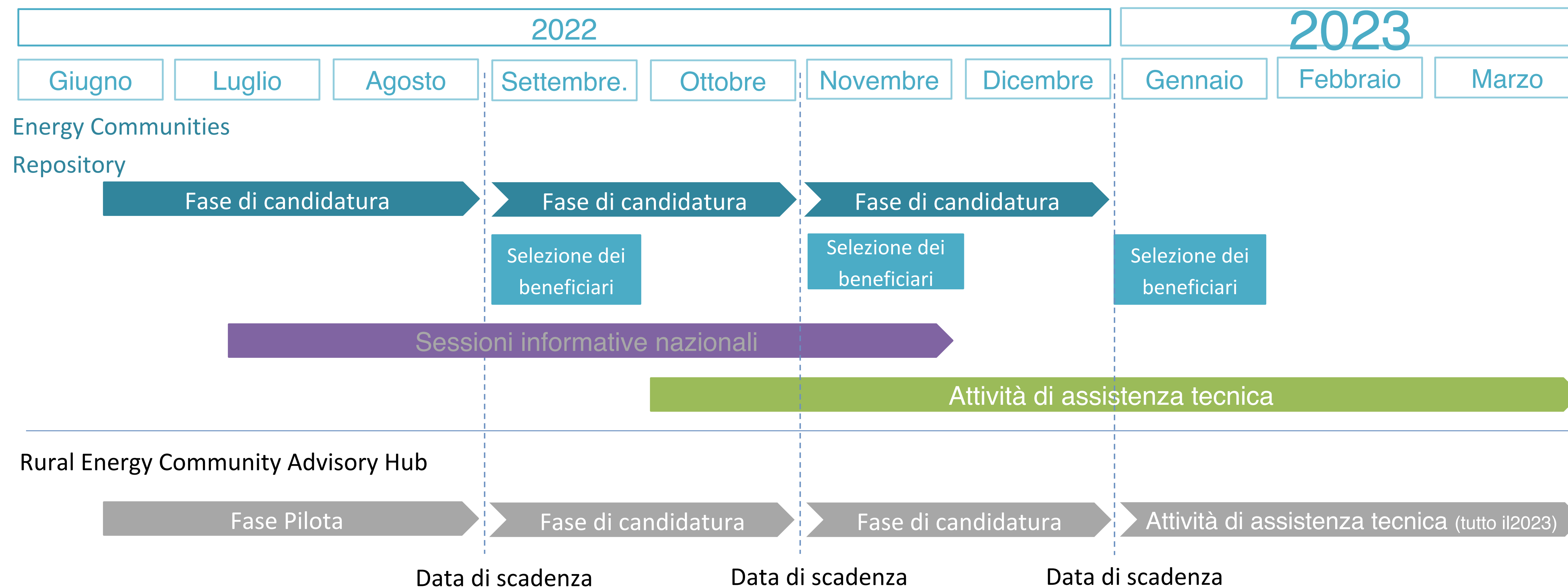
# è Assistenza tecnica - aree di supporto

| AREE DI SUPPORTO                      | Esempi di attività   |
|---------------------------------------|--|
| Legale                                | Creazione di una struttura legale e relativa amministrazione                               |
| Governance                            | Governance e relativa amministrazione  |
|                                       | Sviluppo di una visione  |
|                                       | Mappatura e coinvolgimento degli Stakeholders  |
| Promozione e sviluppo della community | Piano di comunicazione   |
|                                       | Organizzazione di eventi pubblici e sessioni informative                                   |
|                                       | Reclutamento di nuovi membri   |
| Finanziaria                           | Sviluppare una campagna di investimento  |
|                                       | Supporto iniziale nella redazione del piano finanziario e business plan                    |
|                                       | Mappatura ed accesso ad aiuti finanziari   |
|                                       | Valutazione dei rischi finanziari e di performance   |
| Tecnica                               | Individuare esempi stimolanti di best practices locali o nazionali                         |
|                                       | Prospezione del progetto   |
|                                       | Audit energetici   |
|                                       | Delineare studi di fattibilità per progetti di energia rinnovabile                         |
|                                       | Licenza e connessione al grid  |
|                                       | Progettazione e valutazione del rendimento energetico per le energie rinnovabili stabilite |





# Creazione assistenza tecnica





# è Iter di candidatura



Modulo di candidatura

<https://ec.europa.eu/eusurvey/runner/ECRTechnicalAssistance2022>

Webpage

[https://energy-communities-repository.ec.europa.eu/index\\_en](https://energy-communities-repository.ec.europa.eu/index_en)

Domande?

[info@ec-repository.eu](mailto:info@ec-repository.eu)



GRAZIE!

info@enostra.it  
[www.enostra.it](http://www.enostra.it)  
800 593266

**ènostra**  
L'ENERGIA BUONA

