

Il GdL Bi-sogni

PROGETTI INNOVATIVI

Daide Biolghini – biolghini@forumct.it

- Co-presidente Co-Energia
- Coordinatore scientifico Forum Cooperazione e Tecnologia
- Consigliere Mag2

Fidenza 5 febbraio 2023



Policrisi (E.Morin)

1. Crisi energetica *:

**Fonte: Arera*

- bolletta elettrica: PUN -> gen 2021: 0,06 €/kwh – dic 2022: 0,29 (+ 60% nel IV quad 2022 con punte di 0.54 ->10 volte in agosto '22)

2. Crisi potere d'acquisto **:

***Fonte ISTAT*

- Inflazione: 2022 -> +10,1%; retribuzioni-> + 3%

3. Crisi agricoltura °:

° Fonte Coldiretti

- 1 azienda agricola su 10 chiude, 1 su 3 lavora in passivo

4. Crisi economico-sociale °°:

°° Fonte Censis/Confcooperative

- imprese a rischio default: 2019 →12,6 %, 2022→16,1%
- disoccupati: 7.8% (giovani: 23% → 1 su 4.5) *Fonte ISTAT – dic 2022*

5. Crisi climatica: 2022 anno + caldo di sempre *Fonte Global Climate Highlights*

Povertà assoluta: 5.6 milioni di persone → +1 milione

Povertà relativa: soggetti a rischio di povertà o di esclusione sociale

-> 25,4% della popolazione: precari, lavoratori poveri, pensionati

Fonte Rapporto Censis dic.2022

GdL Bi-sogni - Missione:

«Percorsi innovativi che coinvolgano GAS e produttori»

**DALLA SPORTA
SOLIDALE...**

**VISIONI:
SGANCIARSI
DAL MERCATO**

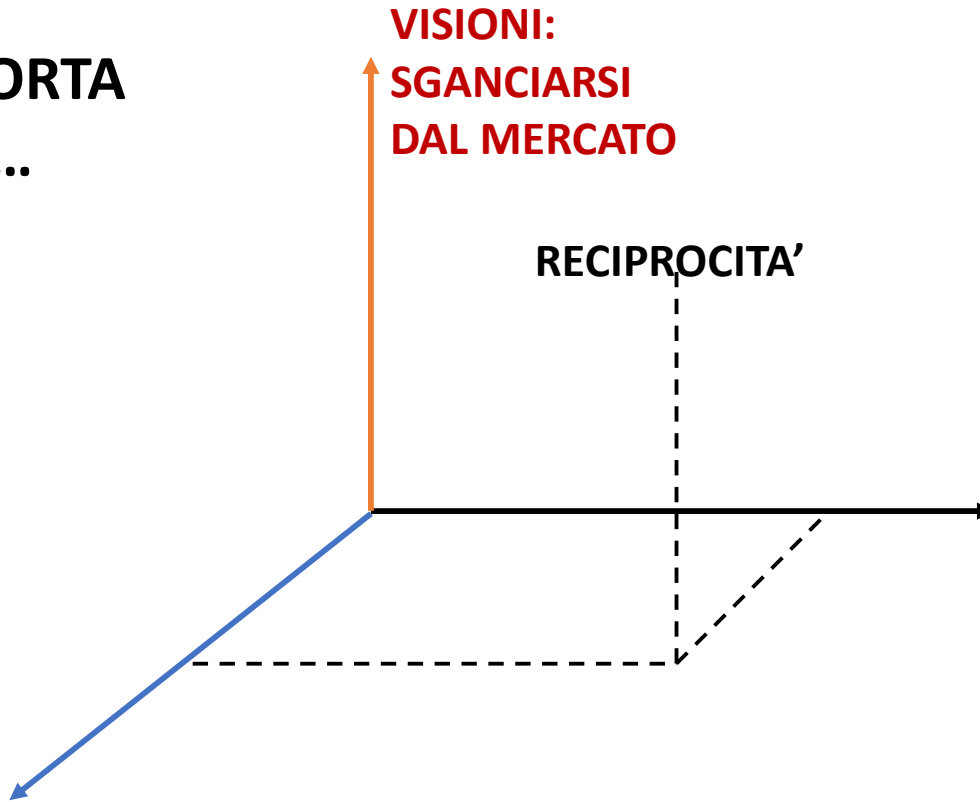
**... ALLA
CO-PRODUZIONE ...**

RECIPROCA'

**PRATICHE:
OLTRE LA SOLA VENDITA
E IL SOLO ACQUISTO**

**METODI:
FACILITAZIONE PROCESSI**

**... VERSO LA COSTRUZIONE
DI SISTEMI COMUNITARI
E MUTUALISTICI**

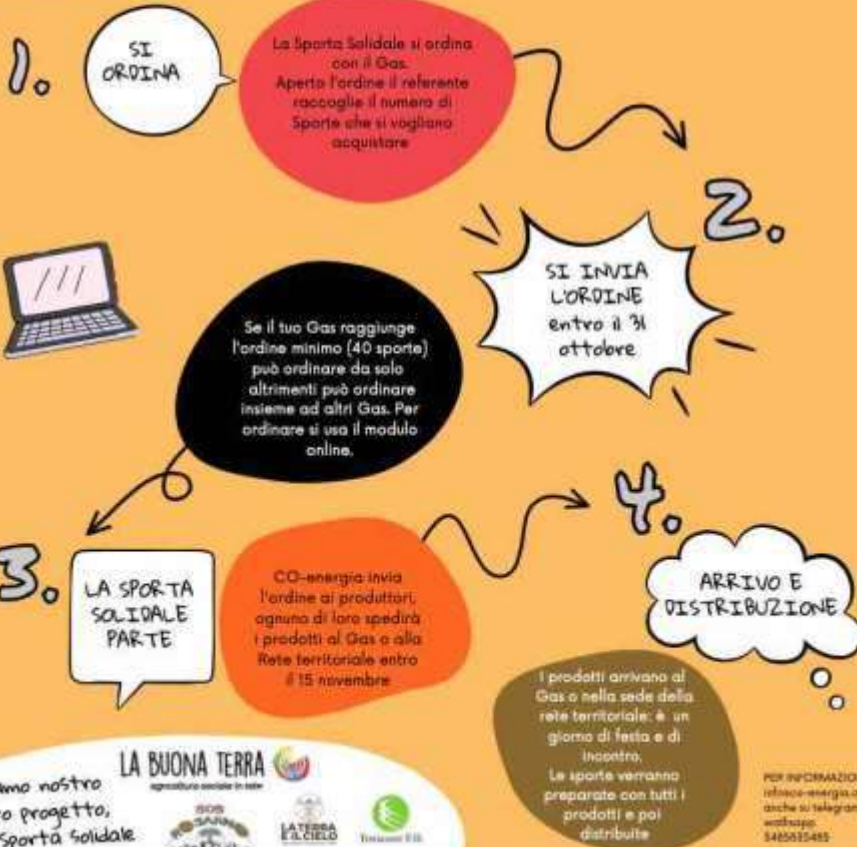


LA SPORTE SOLIDALE -> 10 Centri territoriali (80 GAS-881 Sporte)

LA SPORTE
solidale

ENERGIA
PROGETTI COLLETTIVI DI
ECONOMIA SOLIDALE

4 produttori si mettono insieme per il bi-sogno di costruire reti solidali e mutualistiche, per far conoscere i patti e i progetti che sostengono, per cercare di trovare delle soluzioni alla crisi. I Gas rispondono a questo sogno e acquistano i loro prodotti. Un grande lavoro di squadra legato ai patti solidali, per costruire un mondo migliore, orientato al benivere collettivo e alla sostenibilità.



LA SPORTE
solidale

Cosa c'è dentro la Sporta solidale

TOTALE
57,25 €

ENERGIA
PROGETTI COLLETTIVI DI
ECONOMIA SOLIDALE

- 1. LA TERRA E IL CIELO**
-3 confezioni di Strozzapreti 700 grani trafilati al bronzo 500 gr. 2,28 €
-3 confezioni di Spaghetti di semola 700 grani trafilati al bronzo 500 gr. 2,17 €
- 2. BIOCASEIFICIO TOMASONI**
- 1 kg Grana padano stag. 24 mesi sottovuoto
- 3. LA BUONA TERRA**
- 1 barattolo Corbarino intero in salsa 580 gr 4,15 €
- 1 barattolo Piennolo a pacchettelle 580 gr 3,95 €
- 1 bottiglia Passata di pomodori 660 gr 2,85 €
- 1 barattolo S.Marzano pelato/filetti 580 gr 3,45 €
- 4. SOS ROSARNO**
- 1 bottiglia di Olio EVO bio Terre di Vasia 750 ml 10 €
- 1 barattolo Jettu Focu Rosso - Salsa di peperoncino rosso piccante - 190 gr 5 €

13,35 €

14,50 €

14,40 €

15 €

La Sporta Solidale promue i patti

CO-ENERGIA promuove e coordina progetti ed accordi collettivi, il cui livello di complessità richiede grandi numeri e competenze

La Buona Terra!

È nato nel 2017 dall'intesa tra l'associazione Altromodo Flegrea e il DES Brianza, per offrire la possibilità di acquistare trasformati di pomodoro provenienti da una filiera etica. Dal 2020 il patto assume rilievo nazionale rientrando tra i progetti di Sovranità alimentare gestiti da CO-energia, che svolge un ruolo di garanzia per i soggetti pattanti.

Adesso pasta!

È il primo progetto di patto di CO-Energia: nasce per la fornitura ai GAS di pasta biologica italiana con essiccazione a bassa temperatura, dove produttore (Cooperativa Terra e Cielo) e consumatori (GAS) sottoscrivono un Patto Solidale assumendosi insieme rischi e i costi dell'intera filiera produttiva

SOS Rosarno

SOS Rosarno nasce nel 2011, dopo la "rivolta" dei braccianti migrati nella piana di Gioia Tauro, con la campagna "arance libere dal lavoro schiavo". Tramite la coop.iva "Mani e terra" promuove un sistema di produzione e distribuzione in ambito agroalimentare basato su: - il rispetto della dignità del lavoro - i principi dell'agroecologia - il mutualismo. Supporta progetti territoriali e sovra-locali in armonia con i propri riferimenti ideali e pratiche concrete, tra questi Dambe So, l'Ostello della dignità, di S.Ferdinando.

Adesso grana

È un Patto Solidale di tipo nuovo: ad esso infatti è collegata anche un progetto territoriale. I GAS che lo sottoscrivono, impegnandosi all'acquisto di almeno 1 forma intera di Grana Padano Dop 24 mesi (circa 34 kg) in un unico ordine, alimenteranno, insieme con il produttore, il Biocaseificio Tomasoni, un Fondo di Solidarietà, che in gran parte andrà a sostenere la filiera locale agro-alimentare costruita da Massimo Tomasoni con tutti gli Attori della rete territoriale.

Centri e reti territoriali partecipanti

Enti capofila Centri:

1. GasTo
2. DESR Parco Sud (+ 3 GAP)
3. Prendiamoci Cura
4. DESBri
5. GASP Vimodrone
6. GasDotto-BL
7. DesOltreconfin (+ Gas veneti)
8. ReteGasRomagna
9. ReteGasMarche
10. Biocaseificio Tomasoni
(GAS BG-VA/CO-CR)

Altre reti (e GAS) coinvolte:

- GAS Biella
- InterGas BS
- ReteGASBg
- ReteGASCremonese
- ReteGasBL
- ES Martesana
- ReteGasVeneto
- EnerGAS Veneto
- ReteGasVa
- Rete GAS Ovest Ticino

Si prefigura una Rete di reti

La Relazione è Solidale?

- 1° livello: consumo critico con **contratto** (liquido). I produttori e i consumatori si studiano sospettosi, uno avverso l'altro. Non esiste una vera relazione forte.
- 2° livello: il **Patto** Solidale. Le parti si conoscono, capiscono le reciproche difficoltà e provano a mettersi “nei panni dell'altro”
- 3° livello: si riconosce l'**interdipendenza**, che “ci si salva assieme” (es. CSA, Food Coop)

Udine, 6 aprile 2019

RECIPROCITA': chi era costei?

Sergio Venezia – Ott.'20 DESBRI

«Il punto basilare[...] è che non esistono solo il lavoro pagato ed il volontariato, bensì anche una terza dimensione, che indichiamo nella **RECIPROCITA'**, cugina stretta del **MUTUALISMO**. La RECIPROCITA' è una socialità economica, fatta di scambio paritario e di convenienza reciproca, tra persone che si legano (**COMUNITA'**) e si accordano **FIDUCIA**.»

GDL BI-SOGNI → PROGETTI INNOVATIVI BASATI SU:

Interdipendenza - “ci si salva assieme”

RECIPROCITA'; MUTUALISMO, COMUNITA'; FIDUCIA

Riunioni del GdL Bisogni dopo La Sporta

Conclusioni GdL Bi-Sogni del 9/12/22:

Prossima riunione allargata ai referenti dei 10 Centri territoriali costituitisi per distribuzione e consegne della Sporta e delle reti aderenti alla campagna su temi innovativi come ad es.:

- 1. impegno sul terreno sociale e del lavoro,*
- 2. co-produzione e investimento in produzioni locali avendo come vantaggio il prezzo calmierato di alcuni beni alimentari sganciato dal mercato (modello CSA e “tariffa prosumer”),*
- 3. relazioni mutualistiche come negli empori di comunità,*
 - progetti territoriali*
 - elazioni sinergiche tra i 4 produttori ad es. sulla logistica*

Proposte GdL Bi-Sogni ‘allargato’ del 13/01/23:

Relazioni paritetiche tra GAS e produttori per condividere una serie di scelte, con esempi di riferimento, sia agricoli (CSA, food coop), che energetici (tariffa prosumer di ènostra). Sono modalità che permettono di sganciarsi in parte dal mercato e di costruire sistemi di mutuo aiuto

I ipotesi: progetti sociali

Esempio (D.Biolghini): I GAP di Milano e le arance di SOS Rosarno

Tre tipi di relazioni:

1. Cassette a prezzo 'pieno' (calmierato: fermo dal 2016) per famiglie di condizioni economiche intermedie, già orientate al consumo sostenibile e a relazioni similGAS, ma non in via esclusiva (cioè anche soggetti che non hanno tempo per l'approccio GAS);
2. Cassette a metà prezzo per 'poveri relativi', giovani Neet e precari che non hanno tempo e denaro per relazioni similGAS, ma sensibili sul piano ambientale e sociale;
3. Cassette sospese per 'poveri assoluti' che non hanno condizioni economiche per acquisti similGAS, ma hanno tempo per relazioni mutualistiche di sganciamento da approcci assistenziali

Criteria scelta SOS Rosarno (A.Cardinali): "una quota del prezzo (trasparente) va a progetti di solidarietà con gli immigrati presenti nel territorio" (Es. Ostello della dignità) e ad altre campagne sociali (Es. Arance solidali per Kobane)

Il ipotesi: relazioni tipo CSA/tariffa prosumer

- Reti di GAS adottano un percorso territoriale
- diventano co-produttori (es. anticipano quanto serve per la produzione annuale)
- l'anticipo può essere restituito dopo n. anni o viene 'scontato' con fornitura prodotti
- I costi, trasparenti, vengono co-definiti ex ante e non ex post, da produttori e consumatori
- Il prezzo, in parte sganciato dal mercato, è calmierato e 'premia' i GAS investitori

Es. 1. La patata solidale – R.Sudati/Biocaseificio Tomasoni

2. L.Stringhi – GAStelleone: "I soci possono aderire con un investimento per poi ottenere la Cassetta/Sporta ad un prezzo prosumer[...] prevedendo anche delle fasce calmierate per le famiglie in difficoltà o per i giovani"

III ipotesi: relazioni tipo Emporio di comunità

- alcuni produttori garantiscono beni alimentari di prima necessità tramite i percorsi tipo CSA (prezzi calmierati)
- presso i Centri territoriali si attivano Spacci popolari per presidiare relazioni per/con ‘poveri relativi’, ma anche quelle similGAS e per poveri assoluti disposti a sganciamento da approcci assistenziali
- i soci partecipano alla gestione dello spaccio e fruiscono di prezzi calmierati

Altri ambiti specifici d'intervento:

1. *Sistemi Comunitari di Scambio (Es. i Fidi di DESBri)*
2. *Progetti territoriali (Es. proposta di L.Gazzola – ReteGAS Ovest Ticino)*

Costruire Comunità e relazioni di Fiducia

«Il dialogo tra diverse realtà è possibile (matrice comune), ma:

- passa per il riconoscimento del proprio posizionamento e la presa di coscienza che questo non rappresenti l'unica cornice interpretativa possibile, nè necessariamente la più indicata a confrontarsi con le altre esperienze
- non si dovrebbe dare per scontata la propria visione, superando la difficoltà a mettere in discussione la propria prospettiva: ciò al fine, prima di tutto, di vedere e di riconoscere, e in secondo luogo di approfondire e conoscere, i bisogni degli Attori che si desidera raggiungere.

A partire da tale decentramento rispetto alla propria visione è possibile creare una cornice di significati condivisi per (ri)strutturare nuove pratiche»

(da Indagine su "Sistemi di Scambio in Italia" a cura di ForumCT)

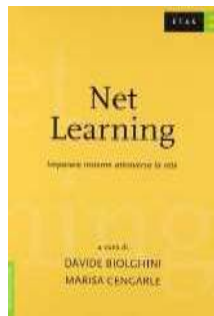
Co-Energia:

- *Riunioni aperte del Consiglio*
- *Assemblea 2022: parola chiave → Costruire Comunità*
- *I passo 2023: Fidenza 5/2 – incontro della Comunità di Co-energia*

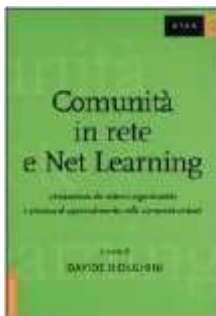
“ ... è arrivata l’ora di accettare una certa decrescita in alcune parti del mondo procurando risorse perché si possa crescere in modo sano in altre parti”.
 Papa Francesco, 'Enciclica Laudato Si'

Bibliografia

Davide Biolghini-BIOLGHINI@FORUMCT.IT



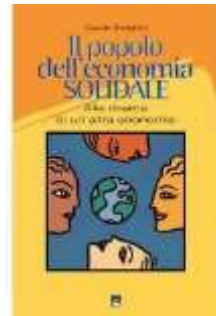
NET LEARNING
 D. Biolghini
 M. Cengarle
 ETAS/RC 2000



COMUNITÀ IN RETE E NET LEARNING
 D. Biolghini
 ETAS/RC 2001



SVILUPPO DEL TERRITORIO NELLA NEW ECONOMY
 D. Biolghini
 ISFOL 2003



IL POPOLO DELL'ECONOMIA SOLIDALE
 D. Biolghini
 EMI 2005



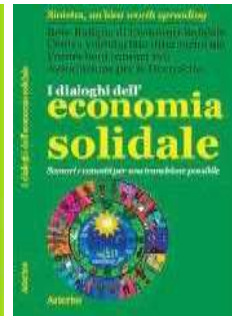
IL CAPITALE DELLE RELAZIONI
 Co-curatore
 D. Biolghini
 ALTRECONOMIA 2010



DAI GAS ALLA ZETA
 Co-curatore
 D. Biolghini
 ALTRECONOMIA 2013



IL LIBRO DEI GAS
 AA.VV - D. Biolghini
 ALTRECONOMIA 2015



I DIALOGHI DELL'ECONOMIA SOLIDALE
 Co-curatore
 D. Biolghini
 ASTERIOS 2016